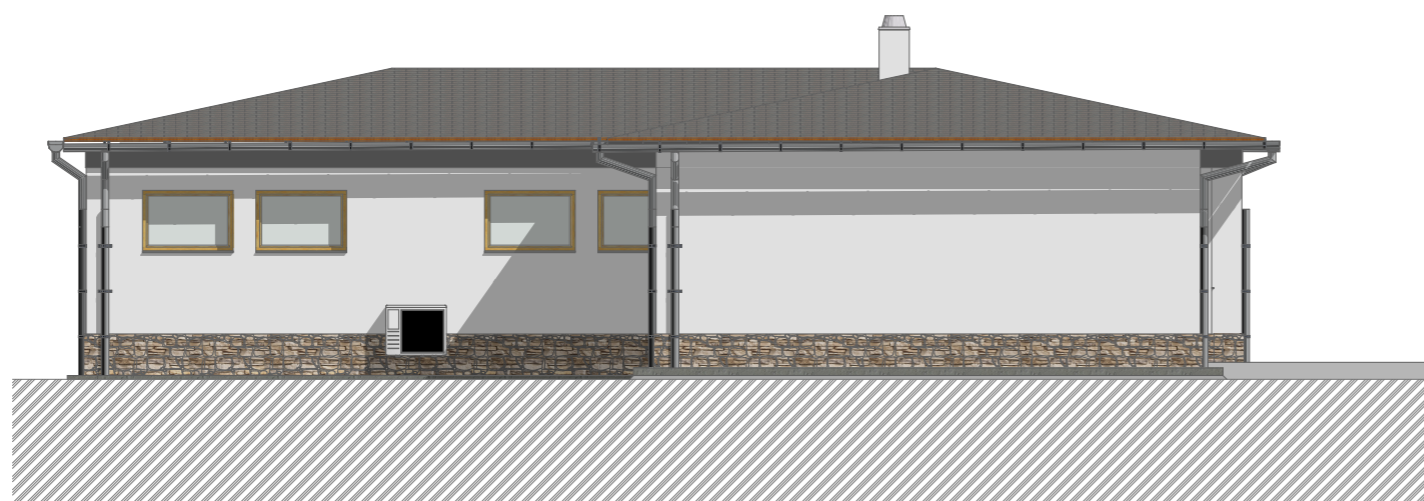


POHLED Z JIŽNÍ STRANY

- ### LEGENDA MATERIÁLŮ
- STŘEŠNÍ PLÁŠŤ** Titanzinkový předzvětrací plášť matný Antracit
 - FASÁDA** Omítka fasádní silikátová na zatepleném plášti slonová kost struktura zrnitost 2
 - FASÁDA** obklad přírodní pískovcový godulský(haklíkový) nebo podobný obklad
 - OKNA** plastový profil s izolačním trojsklem barva zlatý dub
 - DVEŘE VENKOVNÍ** plastový profil s izolačním trojsklem barva zlatý dub
 - ZÁBRADLÍ** kovový profil příčný a podélný s výplní s madlem dřevo barva dub - Nebraska, kov - Antracit - mat
 - VENKOVNÍ SCHODIŠTĚ** beton vyztužený v barvě beton zdrsňený povrch
 - GARÁŽOVÉ VRATA** hliníkové sekční vrata barva zlatý dub

NADMOŘSKÁ VÝŠKA BPV:
+- 0.00 = 290,00 NM

RAZÍTKO:



POHLED ZE ZÁPADNÍ STRANY

VYPRACOVAL: Ing.arch. Eduard Skuherský	
ZODP. PROJEKTANT: Ing.arch. Eduard Skuherský ČKA 04834 IČO 12638455 Radniční 2, 738 01 Frýdek-Místek E.mail skuhersky@centrimmo.cz DS 5f6swz5 mob 608762544	
Č. ZAKÁZKY	
MĚŘÍTKO	1:100, 1:166,67
FORMÁT	A3
DATUM	2024
ČÍSLO VÝKRESU	D.1.1.5
JMÉNO VÝKRESU:	
ČÁST:	Pohledy 1 ARCHITEKTONICKO STAVEBNÍ ŘEŠENÍ
STUPEŇ:	dokumentace pro vydání SPOLEČNÉHO POVOLENÍ dle přílohy č.8 vyhlášky č. 499/2006

**RD na p.p.č. 1495/62 k.ú.
Dobrá u Frýdku-Místku**

INVESTOR: SPOLME, s.r.o., Tržní 23, Frýdek-Místek